

Par Érika Leclerc-Marceau et Émilie Alfieri

LES GRANDES PERSONNES

Spectacle-enquête sur les adultes inspirants



Regard artistique Marine Viennet & Caroline Robineau / Musique Martin Ferron
Création lumière Jocelyn Pras / Photographie Vincent Noclin / Graphisme Gisèle Jacquemet



« Parce qu'il faut tout un village pour élever un enfant »

LES GRANDES PERSONNES

un spectacle-enquête sur les adultes inspirants de notre enfance

Sur scène, Céline et Solline, un duo drôle et soutenant donne pour la première fois une formation pour devenir un adulte inspirant pour les enfants. Elles sont hésitantes et clownesques; elles ont mené une vraie enquête, interrogé des enfants, des ados et surtout des adultes sur leurs souvenirs d'enfance.

Ce spectacle s'adresse à tous les adultes: parents, professionnel.les de l'enfance, grand-parents, éducateurs.trices, beaux-parents, tante, parrain, voisins, amies...

Céline et Solline racontent les témoignages-souvenirs collectés et se questionnent:

- Qu'est-ce que ça veut dire être adulte ?
- Quelle posture adulte dans le lien avec l'enfant ?
- Comment réagit un adulte inspirant ?
- Ça fout la pression, non ?
- Est-ce que tout le monde a eu un adulte inspirant dans sa jeunesse?



Céline et Solline sont imparfaites, complices, profondes et comiques.
Elle s'appuient sur des convictions fortes:

- **L'enfance est politique: c'est semer les graines de la suite de notre société.**
- **Nous avons tous et toutes été enfants et nous avons besoin de nous souvenir.**
- **Nous avons besoin d'histoires et de modèles pour nous construire.**
- **Nous avons le droit de devenir meilleur.e.s.**



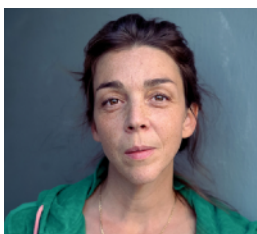
Souvent, comme adultes, nous n'avons pas reçu que des repères ajustés pour nous construire. Nous accompagnons les enfants en faisant de notre mieux. Ce spectacle souhaite soutenir et nourrir les adultes pour qu'à leur tour, ils puissent soutenir et nourrir les enfants. En proposant une diversité de modèles d'adultes, nous aimerions humblement clarifier la posture d'adulte, l'élargir, donner envie aux adultes d'être eux-mêmes/elles-elles et leur permettre de se déployer. Loin d'une perfection lisse et inatteignable, cette création prône la diversité, le respect de chacun.e, le soutien sous toutes ses formes, la communication, le courage d'être soi, l'importance de poser des limites et de rester en lien avec son enfant intérieur. Un spectacle pour reprendre confiance dans la posture d'adulte en nous et donner envie de prendre soin des enfants.

Un spectacle créé par:



Erika Leclerc-Marceau, comédienne et autrice

Comédienne, humoriste (École Nationale de l'Humour) et journaliste (Université du Québec à Montréal) de formation, on sent bien les trois casquettes d'Erika dans chacun de ses spectacles. Elle aime mélanger contenu, humour, émotions, lien avec le public et réflexion. Elle a créé les spectacles « Être parents, mieux vaut en rire! » qu'elle a été jouée plus de 230 fois, « Ma [non] violence ordinaire », « La Beauté des Sexes » et « Erika l'intranquille ». Elle se forme à la Communication NonViolente depuis plus de 14 ans et le thème de l'éducation la passionne. Erika anime des ateliers et des théâtres forums sur le thème de la Communication NonViolente. Elle a tourné 4 ans avec son mari et ses enfants avec le spectacle « La folle épopée d'une famille ordinaire ». www.erikalm.com



Emilie Alfieri, comédienne, co-autrice

Emilie a joué son spectacle solo *L'histoire de la fille d'une mère qui devient la mère d'une fille qui ne sera pas mère* au Théâtre des Lilas deux ans au Festival d'Avignon. Emilie a écrit ce seule-en-scène sur les enjeux de la transmission intergénérationnelle et sur le poids de l'héritage familial. Elle tourne avec le spectacle *Comme une image* de la compagnie Essentiel Éphémère et les spectacles *Sois belle & tais-toi* et *Dos au mur* de la cie Le Lien Théâtre. Emilie a mis en scène le spectacle *Ukraine mon amour*. Elle participe à plusieurs projets à la direction d'acteurs/trices. Formée à l'Atelier International de Théâtre Blanche Salant à Paris, Emilie a aussi joué dans de nombreuses productions artistiques pour le scène, la télévision, le cinéma et les voix off. *Les grandes personnes* est sa première collaboration avec Productions Sème. www.emiliealfieri.com



Marine Viennet, regard artistique extérieur

Formée au jeu théâtral et à la voix parlée et chantée, elle combine ateliers de transmission pour enfants et adultes, spectacles, et vie de maman à mi-temps. Différentes matières dans sa sacoche, entre théâtre et musique : percussions corporelles, écriture, psychophonie®, beatbox... Elle est diplômée de l'École de la Voix à (Annecy) comme formatrice en expression vocale. La rencontre avec Erika Leclerc-Marceau en 2011 (autour de la mise en scène d' *Erika l'Intranquille*) a été fulgurante et elles n'ont cessé de collaborer depuis ! Par ailleurs, elle chante, percute, parle, joue et cherche pour les tous-petits au sein de la compagnie De-ci, de-là (42), et joue-chante-poétise avec la compagnie La Stoccata (07).



Caroline Robineau, regard artistique extérieur

Artiste polyvalente, comédienne, clowne, auteure et photographe, dont le parcours traverse les frontières du théâtre, de la création artistique et de la médiation sociale. Formée initialement en communication à Lyon et Montréal où elle a vécu 10 ans, elle nourrit sa curiosité du monde et son désir de connexion humaine à travers diverses disciplines et projets collectifs.

Fiche technique

2 possibilités en termes de technique

Version autonome

Version adaptable presque partout.

Nous avons besoin d'un espace scénique de minimum 7 x 3 mètres idéalement. L'espace scénique peut être plus grand ou légèrement plus petit (si plus petit que 6 mètres par 3 mètres, merci de nous contacter pour valider la possibilité).

Nous sommes **autonomes** en son et en éclairage. Nous avons besoin de deux prises électriques.

Idéalement, un fond neutre (type rideaux noirs ou autre) est prévu par le diffuseur. A défaut, prévoir des grilles ou autre système d'accroche et nous apporterons les rideaux noirs.

Nous avons besoin de 4h de montage avant le début du spectacle.

Si la salle n'a pas scène ni de gradins, nous recommandons une jauge de maximum 80-90 personnes dans le public. Les comédiennes sont assises par moment donc moins visibles sans scène ni gradins. Il n'y a pas de jauge maximum, mais pour plus de 200 personnes, la salle doit avoir une acoustique et une visibilité qui soutiennent le jeu des comédiennes.

Nous avons besoin d'un espace tranquille (et chauffé en hiver) pour nous poser avant le début de la représentation.

Nous demandons l'aide de deux personnes pour décharger et recharger la voiture à l'arrivée et au départ.

Version théâtrale dans une salle équipée où l'organisation prévoit un.e régisseur.se

Nous écrire à info@productions-seme.com pour recevoir la fiche technique détaillée.

Contact artistique: Erika Leclerc-Marceau
06 01 76 52 91
erika@erikalm.com

